

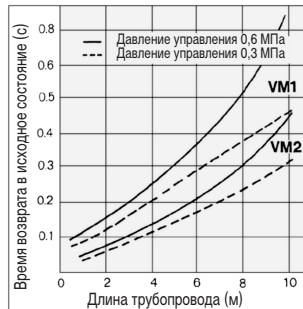
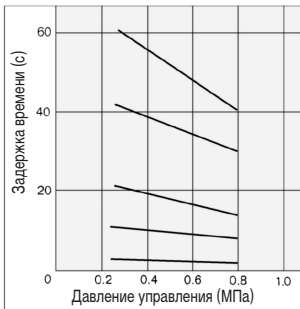
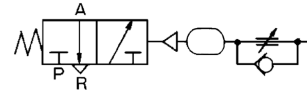
Пневмоклапан задержки времени

VR2110

Позволяет выдавать пневматический сигнал через заданный промежуток времени

Технические характеристики

Рабочее давление (МПа)	0 ~ 1.0
Давление управления (МПа)	0.25 ~ 0.8
Диапазон задержки времени (сек.)	0.5 ~ 60
Повторяемость	10 %
Рабочая температура (°C)	- 5 ~ +60
Номинальный расход воздуха (норм. л/мин)	140
Присоединительная резьба	1/8



Номер для заказа

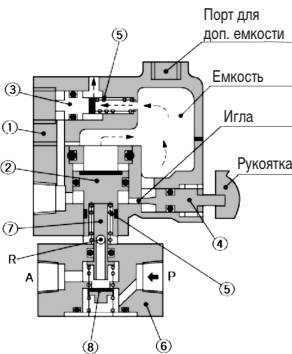
VR2110-01-

01	Rc 1/8
F01	G 1/8

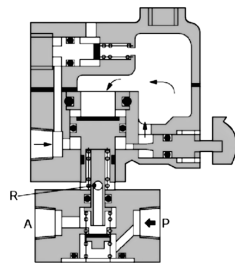
-	Стандарт
X3	C присоед. отв. Rc 1/4 для доп. емкости
X102	H.O., H.З. (на базе VM430)

Конструкция

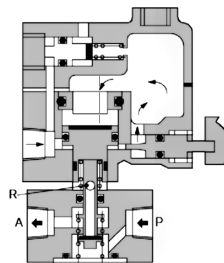
В нерабочем состоянии



В рабочем состоянии перед срабатыванием



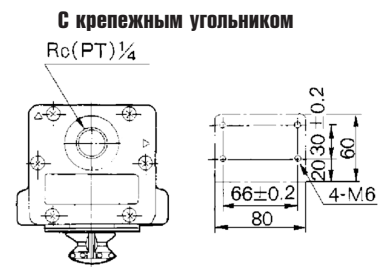
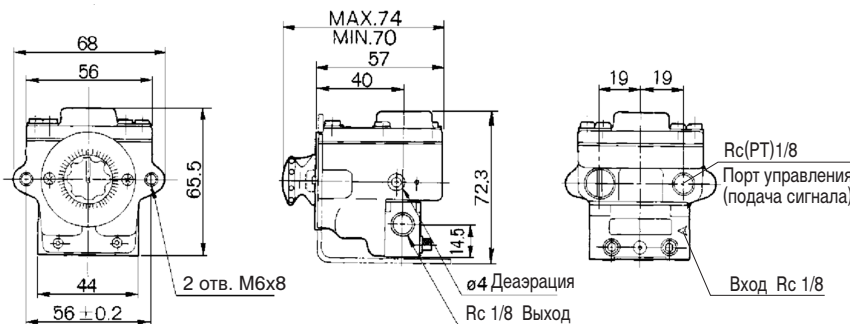
В рабочем состоянии после срабатывания



Спецификация

Поз.	Обозначение	Материал
1	Корпус	Алюминиевая отливка
2	Поршень	Латунь, NBR
3	Поршень	Латунь, NBR
4	Игольчатый дроссель	Латунь
5	Пружина	Сталь
6	Корпус	Цинковый сплав
7	Плунжер	Нерж. сталь
8	Клапан	Латунь

Размеры



Панельный монтаж

